



# องค์การบริหารส่วน ตำบลแก้วเมรี

พ.ศ. 2564 ฉบับที่ 7

จดหมายข่าวประจำเดือน กรกฎาคม 2564

สอบถามรายละเอียดเพิ่มเติมได้ที่ : งานประชาสัมพันธ์ อบต.แก้วเมรี

 <https://www.kmtnaduang.go.th/>

 อบต.แก้วเมรี

 042-887249

## สถานที่กักกันหรือสังเกตอาการผู้ที่เดินทางมาจาก พื้นที่สีแดง/พื้นที่เสี่ยง ( Local Quarantine )

ณ โรงเรียนบ้านราษฎร์ประดิษฐ์

วันที่ 20 กรกฎาคม 2564 เวลา 09.00 น. นายสุรเดช สร้อยอุทา นายอำเภอนาดวง พร้อมด้วย นายสัตตพงษ์ บุตรโยจันโท สารารณสุขอำเภอนาดวง และหัวหน้าส่วนราชการ นายก อบต.แก้วเมรี และผู้บริหารท้องถิ่นรวมถึงพนักงาน อบต.แก้วเมรี กำนัน ผู้ใหญ่บ้าน อสม. ต.นาดวง และประชาชนทั่วไป ได้ดำเนินการจัดกิจกรรมจิตอาสาพัฒนา ทำความสะอาด ปรับปรุงภูมิทัศน์ เนื่องในโอกาสวันเฉลิมพระชนมพรรษา 28 กรกฎาคม 2564





## สถานที่กักกันหรือสังเกตอาการผู้ที่เดินทางมาจากพื้นที่สีแดง/พื้นที่เสี่ยง ( Local Quarantine )





**นายกอบต.แก้วเมรี ได้มอบหมายให้  
จนท.ไปมอบถุงยังชีพ/พร้อมอาหาร  
สด/แห้งเพื่อยังชีพ ผู้ที่เดินทางมา  
จาก จังหวัดกลุ่มเสี่ยงสูง**

วันที่ 16 กรกฎาคม 2564 นางยุพิน สร้อย  
พรหม นายกอบต.แก้วเมรี มอบหมายให้ข้าราชการปฏิบัติหน้าที่ ลงพื้นที่มอบถุงยังชีพให้กับกลุ่มเสี่ยงโรคโควิด 19 ที่ต้องกักตัวเป็นระยะเวลา 14 วัน สถานที่บ้านแสงเจริญ หมู่ที่ 4 ต.นาด้วง อ.นาด้วง จ.เลย ตามมาตรการป้องกันและควบคุมการระบาดของโรคติดเชื้อไวรัสโคโรนา 2019



## งานพัฒนาชุมชน

วันที่ 9 กรกฎาคม 2564 เวลา 09.40 น.  
นางยุพิน สร้อยพรม นายก อบต.แก้วเมธิ  
นางมนัสนันท์ โฮมประเสริฐ ปลัด อบต.แก้ว  
เมธิ พร้อมทั้งเจ้าหน้าที่พนักงาน อบต.แก้ว  
เมธิ  
ได้ร่วมกันจัดเตรียมทำโครงการถนนสวย  
ปลอดถัง(ขยะ) ร่วมพลังสร้างอาคาร(ปลูก  
ผัก) บริการประชาชน ประชาชนสามารถเก็บ  
ผักที่ปลูกไปรับประทานได้โดยไม่มีค่าใช้จ่าย  
"เก็บกินได้ช่วยกันรักษา"



## งานไฟฟ้า



## งานประปา



# 66

วันที่ 8 กรกฎาคม 2564 เวลา 10.00 น. นางยุพิน สร้อยพรหม นายก อบต.แก้วเมธิ พร้อมทั้ง ข้าราชการ พนักงานเจ้าหน้าที่ ผู้ใหญ่บ้าน สมาชิกสภา ทุกคน เข้าร่วมประชุมด่วน มาตรการเฝ้าระวังป้องกันและควบคุมการแพร่ระบาดของ covid - 19 ณ ห้องประชุม อบต.แก้วเมธิ



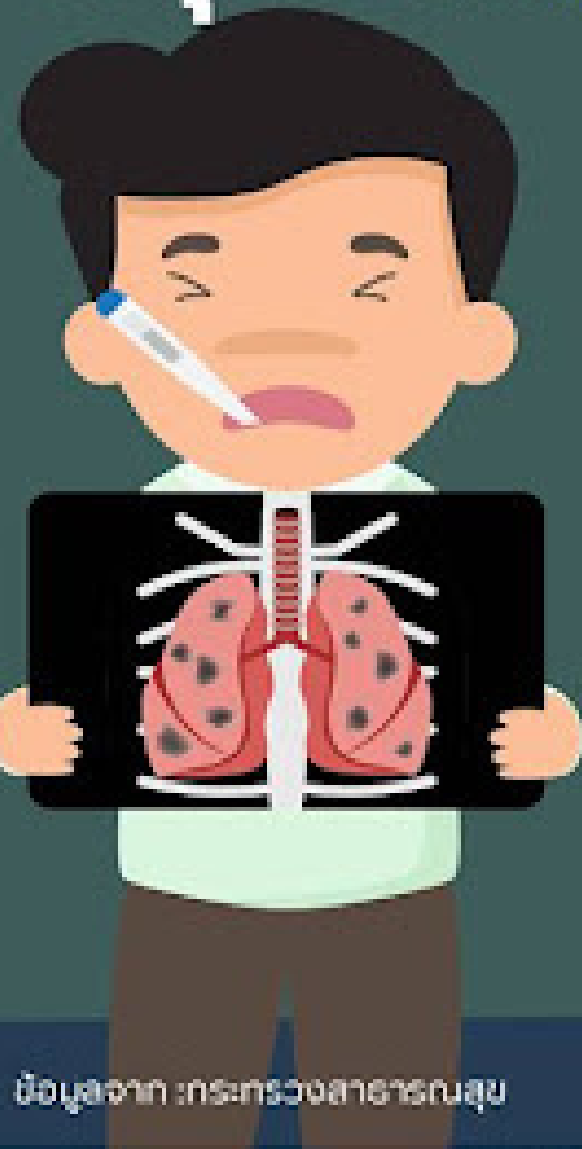


กระทรวงสาธารณสุข

ฉบับที่ 115 ประจำเดือน พฤษภาคม 2564

สาร:นำรู้เพื่อสุขภาพ

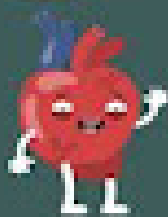
# ผู้ป่วยโควิด-19 กลุ่มไหนเสี่ยงปอดอักเสบ



มีอายุ > 60 ปี ขึ้นไป



ภูมิคุ้มกันบกพร่อง



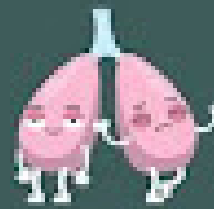
เป็นโรคหัวใจ



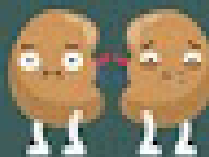
เป็นโรคตับแข็ง



มีภาวะอ้วน



โรคถุงลมโป่งพอง



เป็นโรคไตวายเรื้อรัง



เป็นเบาหวาน

ข้อมูลจาก :กระทรวงสาธารณสุข

ชีวจิต | PREVENTION&HEALING

ขอบคุณข้อมูลจาก เพจนิตยสารชีวจิต

facebook

กดติดตามลพบุรีนาก



087-2088553

333 หมู่ 24 ตำบลพุดนาก อำเภอนนทบุรี จังหวัดนนทบุรี

